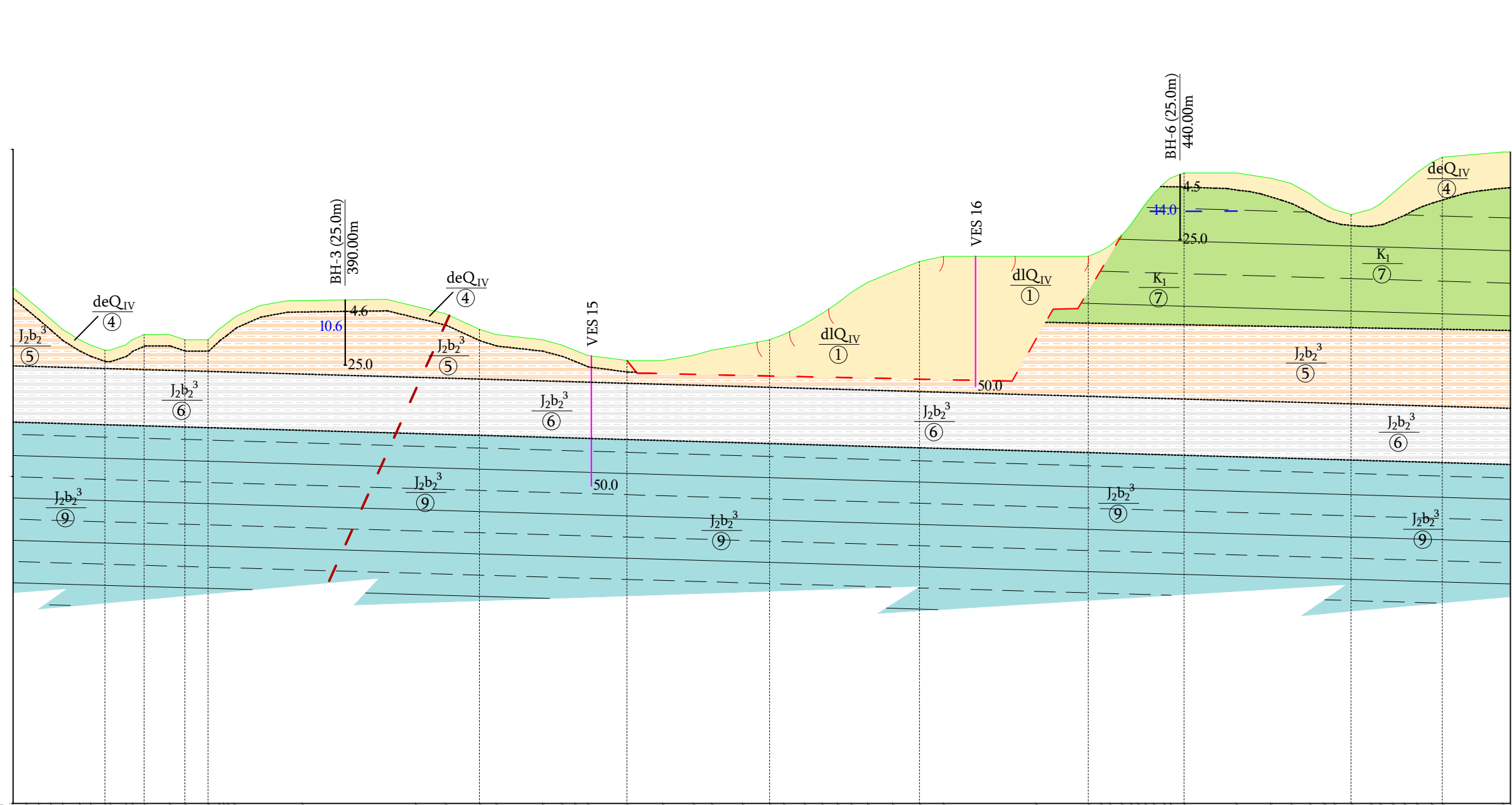


მეწყრული ფერდობის საინჟინრო-გეოლოგიური ჭრილი

ჭრილი F-F¹



ლეგენდა

მეოთხეული ნალექები (საფარი გრუნტები)

$\frac{dlQ_{IV}}{①}$

მეწყრული გადაადგილებების შედეგად წარმოქმნილი ნალექები - ისინი წარმოდგენილია თიხა-თიხნარებით, ზეინჟოვან-ლორღოვანი გრუნტებით, კლდოვანი მასივიდან დამრული ბლოკებით (მეწყრული სხეული).

$\frac{aQ_{IV}}{②}$

მდინარე ჩხერიშელას, მდინარე ყარნებასა და მათი შენაკადების მიერ წარმოქმნილი ნალექები, რომელიც ძირითადად შედგენილია მსხვილმარცვლოვანი მასალისგან - კენჭნარი, მოყავისფრო ნაცრისფერი, ქვიშა-ქვიშნარის შემავსებლით, კაჟარის შემცველობით (ალუვიური ნალექები).

$\frac{adQ_{IV}}{③}$

ფერდობებზე დაგროვილი შერეული წარმოშობის ნალექები - ისინი ძირითადად წარმოდგენილია ლორღოვანი გრუნტით, მონაცრისფრო ყავისფერი, თიხნარის შემავსებლით, ლოდების შემცველობით (კოლუვიურ-დელუვიური ნალექები)

$\frac{deQ_{IV}}{④}$

ფერდობებზე დაგროვილი სხვადასხვა სახის ნალექები - ისინი ძირითადად წარმოდგენილია ღია ყავისფერი თიხნარით, მყარი, ზეინჟის და ლორღის შემცველობით (დელუვიური და ელუვიური ნალექები).

$\frac{J_2b_2^3}{⑤}$

თიხა მერგელოვანი (კარბონატული), მოწითალო ყავისფერი შეფერილობის, მომწვანო-მოლურჯო ნაცრისფერი ლაქებით, მყარი (იურული პერიოდის ნალექები).

$\frac{J_2b_2^3}{⑥}$

თიხა მერგელოვანი (კარბონატული), მუქი მოშავო ნაცრისფერი, შრეებრივი, მკვრივი ქვიშის თხელი და ფურცლოვანი შუაშრეებით და ღონზეებით, მყარი (იურული პერიოდის ნალექები).

ძირითადი კლდოვანი/ნახევრადკლდოვანი ქანები

$\frac{K_1}{⑦}$

კირქვები, საშუალოდ და სუსტად გამოფიტული, ღია მოთეთრო ნაცრისფერი, მცირე და საშუალო სიმტკიცის, ძლიერ ნაპრალოვანი (ცარცული პერიოდის, დანალექი ქანები).

$\frac{K_{\beta}}{⑧}$

ბაზალტი, მუქი ნაცრისფერი, სუსტად გამოფიტული, ნაპრალოვანი, მტკიცე (გვიანცარცული პერიოდის ინტრუზიული სხეული)

$\frac{J_2b_2^3}{⑨}$

ქვიშაქვები, საშუალოდ და სუსტად გამოფიტული, მოყავისფრო ნაცრისფერი, ნაპრალოვანი (იურული პერიოდის, დანალექი ქანები).

პირობითი აღნიშვნები

- საზღვარი გენეტიკურ-ლითოლოგიურ ერთეულებს შორის
- გრუნტის წყლის დონე ჰაზურლიშში
- ტექტონიკური რღვევის ხაზი
- მეწყრის სრიალის სავარაუდო ზედაპირი
- მეწყრული ნაპრალები
- ფენის ნომერი

პროექტი: ხარაგაულის მუნიციპალიტეტი, სოფ. ხემაღლის და ღვერკის ტერიტორიაზე არსებული მეწყრული ფერდობის კომპლექსური საინჟინრო-გეოლოგიური კვლევა		
ტერიტორიის საინჟინრო-გეოლოგიური ჭრილი		
ნახაზი # LS - 07		
დირექტორი:	დ. ბახსოლიანი	
ინჟინერ-გეოლოგი:	მ. მესხი	
მასშტაბი: შორ. 1:1000 ვერტ. 1:500	23.08.2025	